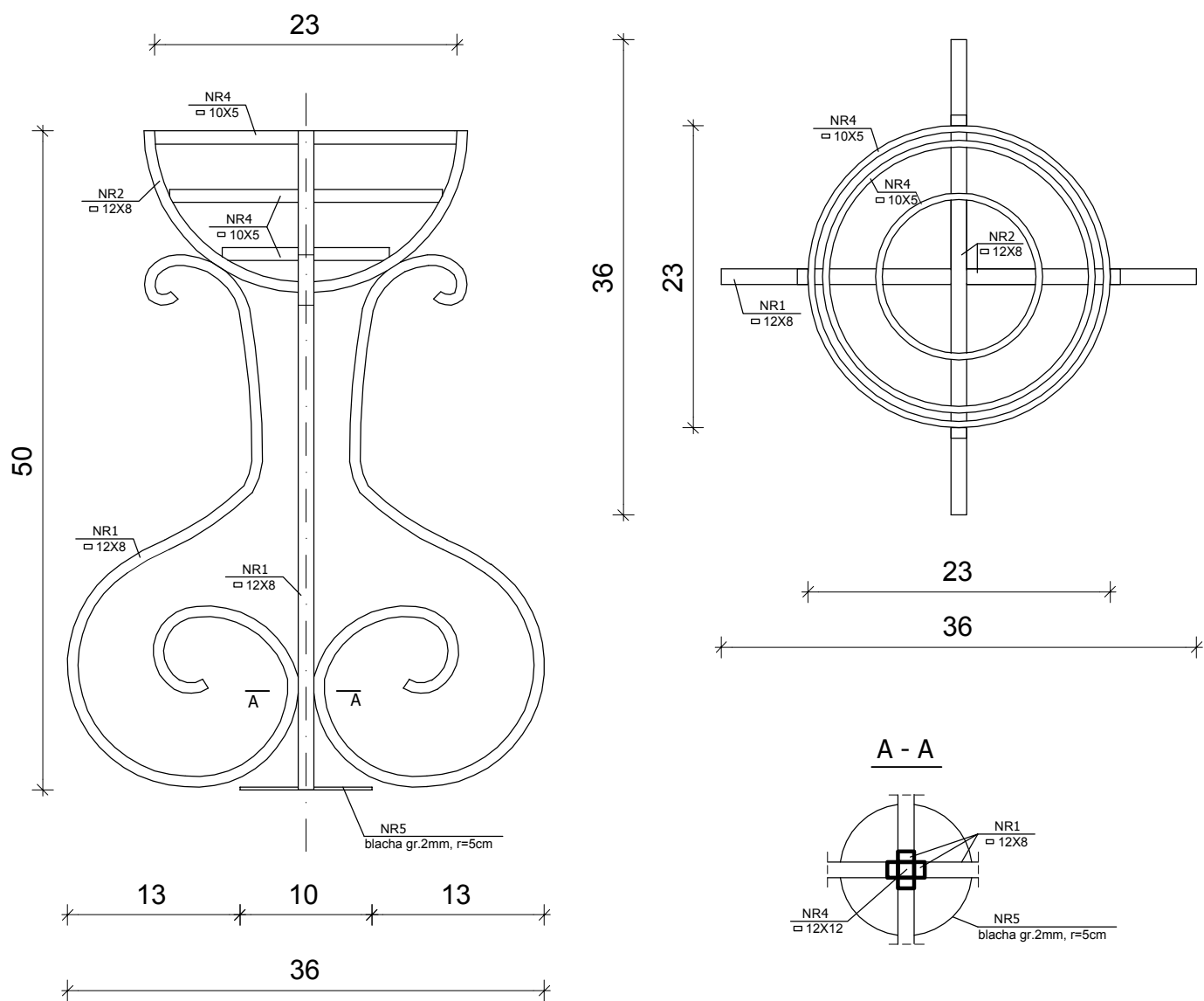


DETAL ELEMENTU "E" BRAMY WJAZDOWEJ

SKALA 1:5



	AUTORSKA PRACOWNIA PROJEKTOWA	arch. Agnieszka Duda
INWESTOR	Muzeum Rolnictwa im. ks. K. Kluka w Ciechanowcu ul. Pałacowa 5, 18-230 Ciechanowiec	
OBIEKT	PROJEKT REMONTU GŁÓWNEJ BRAMY WJAZDOWEJ	NR RYS 19/19
TEMAT	PROJEKT WYKONAWCZY	SKALA 1:5
RYSUNEK	Detal elementu "E" bramy	DATA 29.02.2008
PROJEK- TANT	mgr inż.arch. Agnieszka Duda upr.proj.arch.Nr BŁ/21/90	
WSPÓŁ- PRACA	mgr inż.arch. Agnieszka Wójcicka	